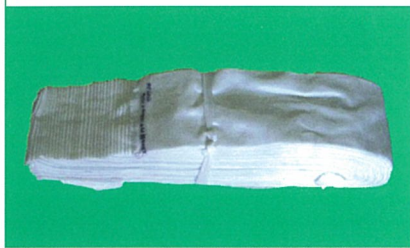


NON-LEAK PACKER ノンリークパッカー

■ ノンリークパッカー荷姿

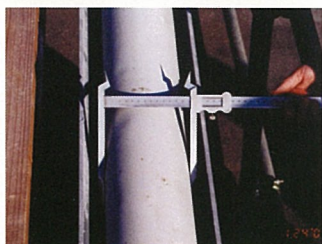


ノンリークパッカーはグラウトを漏らしません。 環境汚染対策が必要な工事に対応します。

- 縦糸と横糸（リング状）で織られたノンリークパッカーの細かな織目はグラウトを漏出させません。
- 加圧注入が確実にできることから亀裂の多い地山に対し確実な拘束長部を造成し、 tendon との付着力を高めます。
- ノンリークパッカーは径方向の伸びを抑えることにより、自由長部が長い場合でもグラウトを確実に立上げ・充填します。

POINT

グラウトを漏らしません



- 伸びを抑えた細かな織目は水を通しますがセメント粒子は通しません。
- グラウトが漏出しないことから環境対策に適応できます。

確実な自由長部の造成



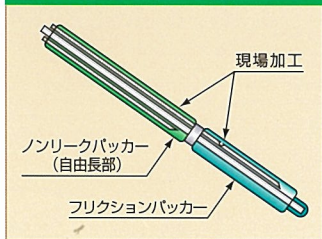
- 亀裂の多い自由長部にグラウトを確実に充填します
- アンカーの特長である自由長部を造成し、錆から tendon を守ります。

長尺の自由長にも適応



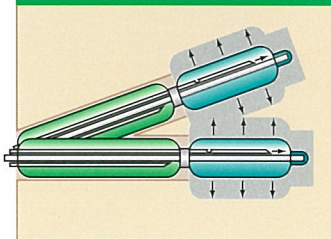
- 長い自由長部へのグラウトを可能にしました。

容易な施工管理



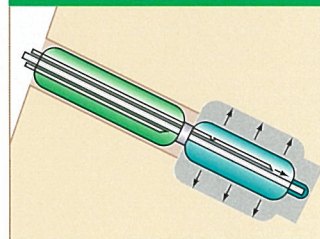
- シンプルな構造、少ない部材で組立加工が容易です。
- グラウト注入量、注入圧で地上での施工管理を容易にします。

グラウトを漏出させない工事



- 上向き、水平アンカーにも適用できます。
- 各種アンカー工法にも対応が可能です。

確実な自由長部を造成



- 加圧注入が拘束長の tendon とグラウトの付着を確実にします。
- ノンリークパッカーは長尺の自由長部にも確実にグラウトを立上げます。

■ ノンリークパッカー 仕様

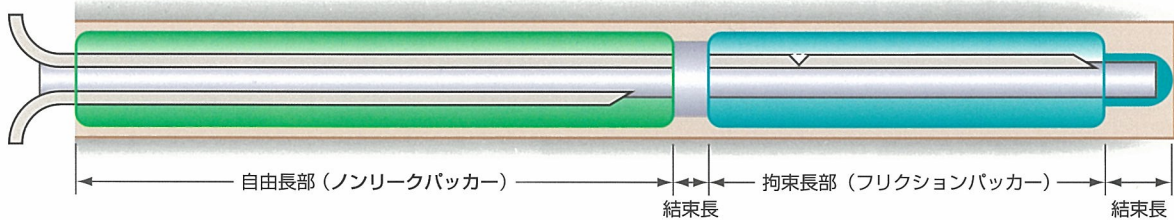
形状	筒状シームレス
織度	d tex 1100 d 990
材料	ポリエステルマルチフィラメント
融点	264℃

■ ノンリークパッカー 種類

呼び径	織り巾	膨み径	適用削孔径
NP 90	142mm	97mm	ロックボルト (自然径 90mm)
NP110	170mm	115mm	90システム (// 110mm)
NP130	204mm	136mm	115システム (// 130mm)
NP150	235mm	155mm	135システム (// 150mm)

※ 膨らみ径は加圧注入0.3MPaでの膨らみ径最大値を示します。

亀裂の多い地盤でのパッカーを使用したアンカーテンドンの適用例



注入方法

1 ノンリークパッカー内注入。 (自由長部の場合)

下向きアンカーの場合、注入パイプは先端まで伸ばし、頭部側までグラウトが上がってくるのを確認します。上向きアンカーの場合には排気パイプが必要の場合があります。自由長部に使用したノンリークパッカーの注入管理は孔口でのオーバーフローの確認で行います。

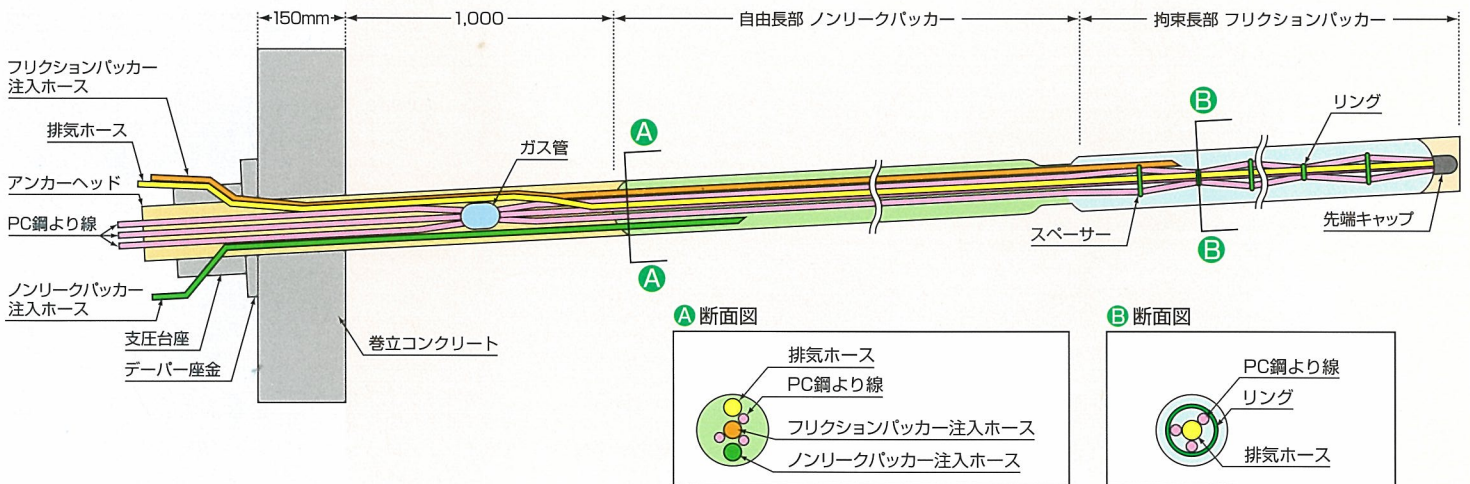
2 拘束長部に使用した ノンリークパッカーのグラウト充填。

先端部1ヶ所からの吐出口でパッカー内へのグラウトは十分に全長に回ります。アンカー孔口に設置した圧力計を確認し、注入管理をします。初期グラウトは吐出量20~40ℓ/min程度で行い、グラウト圧力が0.2~0.3MPaに達したときに減速します。アンカー頭部(孔口)でのグラウト圧 $P=0.2\sim0.3\text{MPa}$ を標準としますが、地盤に応じて最大0.5MPaまで上げます。エア抜きパイプをつけた場合は新鮮なグラウトがエア抜きパイプから流出した時点で閉塞します。

3 注入量は膨み径容積の 1.5~2倍程度です。

水セメント比は50%を標準配合としています。ノンリークパッカーは径の膨らみが少ないので注入量はビット径での計算値に近い量でオーバーフローします。

ロックアンカーの構造例



MIP 守谷鋼機株式会社

本社 〒103-0028 東京都中央区八重洲 1-5-8
 ☎ 03-3271-9901 ☎ 03-3271-9902
 E-Mail : tokyomip@aprcot.ocn.ne.jp

第1工場 〒300-2661 茨城県つくば市上河原崎 7
 (つくば) ☎ 029-847-5488 ☎ 029-847-5489
 E-Mail : tukubmip@aprcot.ocn.ne.jp

第2工場 〒709-0805 岡山県赤磐市二井 87
 (岡山) ☎ 086-955-2840 ☎ 086-955-2841
 E-Mail : okayamamip@fancy.ocn.ne.jp