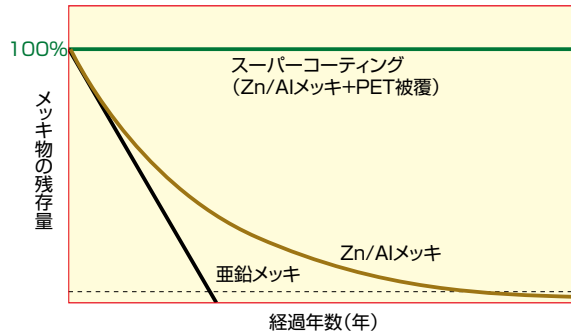
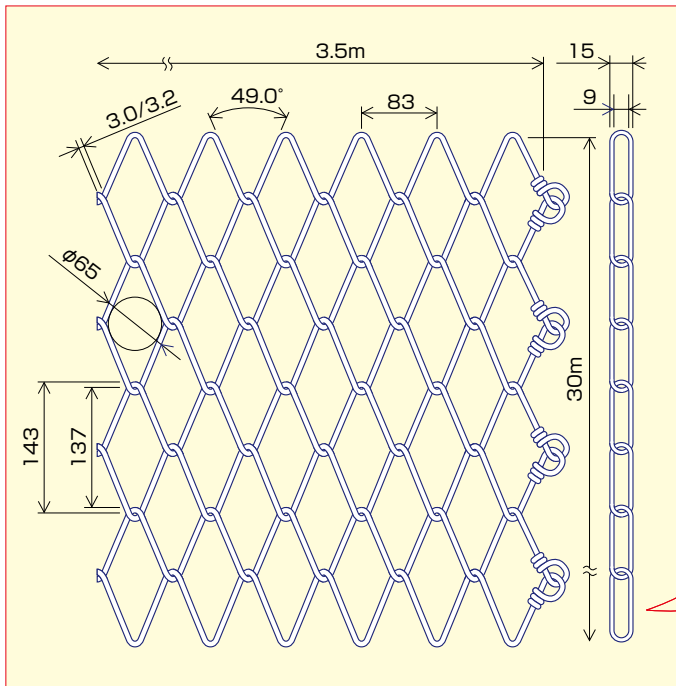
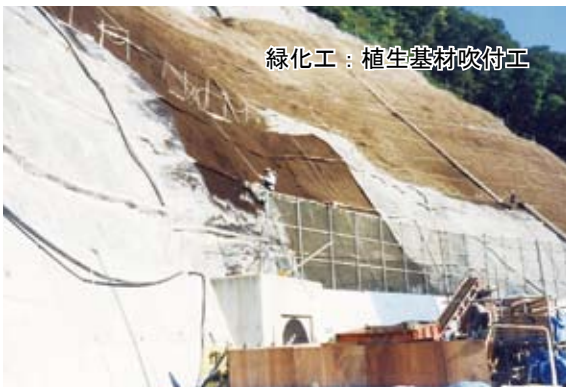
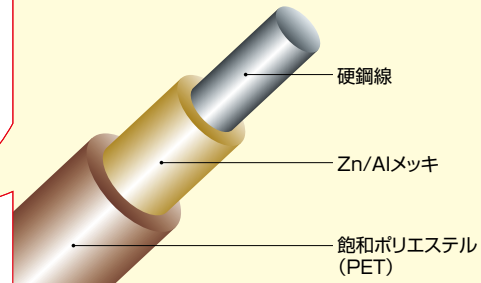


## 高強度ネットの規格

高強度ネットは素線径φ3mm、引張強度 1770N / mm<sup>2</sup> 以上の高強度な硬鋼線で製造され、二重防食処理を施したネットである。



### ■スーパーコーティング防食処理■



お問い合わせ



エコ・パワーネット工法会

〒160-0004 東京都新宿区四谷 2-10-3 TMSビル  
TEL 03-5366-9838 FAX 03-5367-5066

# 既成モルタル老朽化対策工

## クモの巣ネット工法 (NETIS : KT020056)

老朽化したモルタルをそのまま高強度ネットで押さえ込むことが特長で、モルタルの劣化片や地山のハツリガラなどの発生がほとんどない新しい考えの老朽化対策工です。



- 現地発生物（産業廃棄物等）の減少  
ハツリ作業をしないので現地発生物が少ない
- 作業に伴う交通規制の緩和  
大きな機械はほとんど使用しないので交通規制は最小で済み一般の通行に及ぼす影響が小さい
- 施工期間が短い  
補強材（鉄筋挿入工）設置と金網張りが主作業であり、かつ天候にも左右されないため工程が短い
- 緑化工（植生基材吹付工）が可能  
使用する金網が植生基礎工の役割を担うので、生育可能な生育基盤が造成できれば緑化が可能である
- 環境負荷低減型工法  
LCA では、従来工法（モルタル吹付  $t=10\text{cm}$ ）と比較して、 $\text{CO}_2$  の排出量は 1 : 4.0 と少ない

モルタル面の緑化施工状況



概略構造図

