

切土擁壁でコスト削減ができる!
アンカー式もたれ擁壁工法

用途

道路、土地造成、施設整備等の切土擁壁

ラップウォール

Lap Wall

概要

ラップウォール工法は、鉄筋で連結した5個の擬似自然石(1ユニット)にアンカー部材を控え部として一体化し、多段式に積み上げて胴込めコンクリートを打設したアンカー式もたれ擁壁工法です。

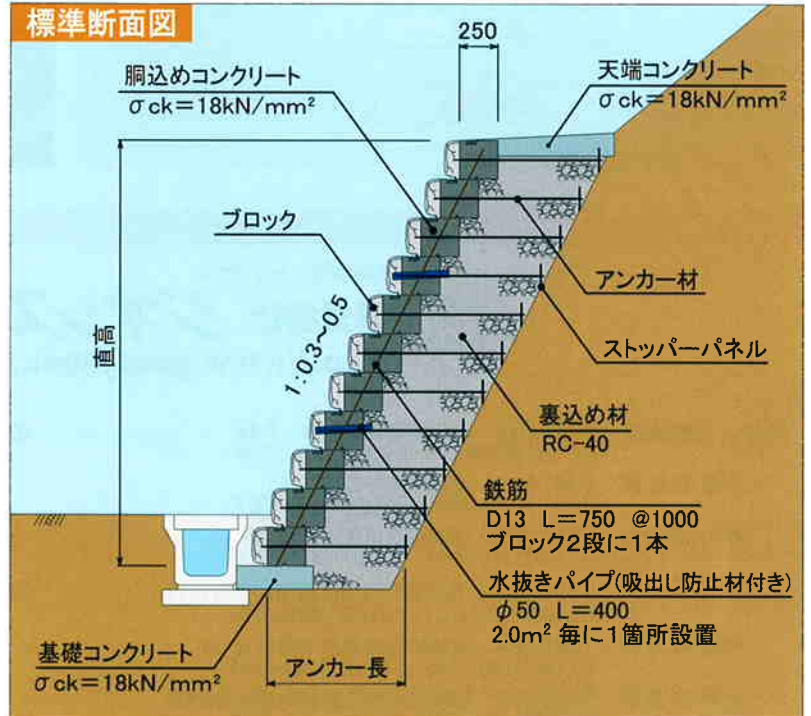
大型ブロック積み工法に比べて施工時のコンクリート使用量を極力少なくすることができます。

特長

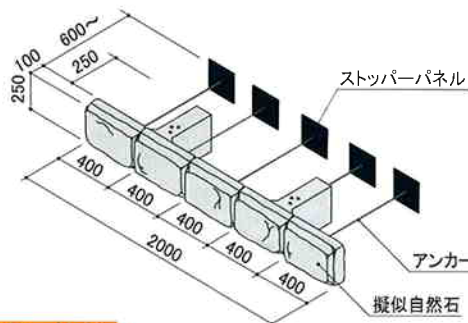
- ① 経済的工法**
アンカーの拘束効果により、コンクリート量を少なくすることができるため、大型ブロック積み擁壁に比べて経済的である。
- ② 簡単施工**
ブロックの重量が軽いため、大型重機が進入できない現場でも搬入することができ、施工が簡単で工期短縮が図れる。
- ③ カーブ施工にも対応**
5個の擬似自然石は鉄筋で連結されているため、R=10m程度までのカーブ施工ができる。
- ④ 環境にやさしい擁壁**
再生砕石(RC-40)を裏込め材に使用するため、環境に配慮できる。
- ⑤ 勾配は3分~5分に対応**
壁面勾配を3分、4分、5分に簡単に対応できる。
- ⑥ 壁高8mまで可能**
従来のブロック練積み擁壁が壁高5mまでに対して、ラップウォール工法は壁高8mまで可能である。



標準断面図



単体製品図(標準ブロック)



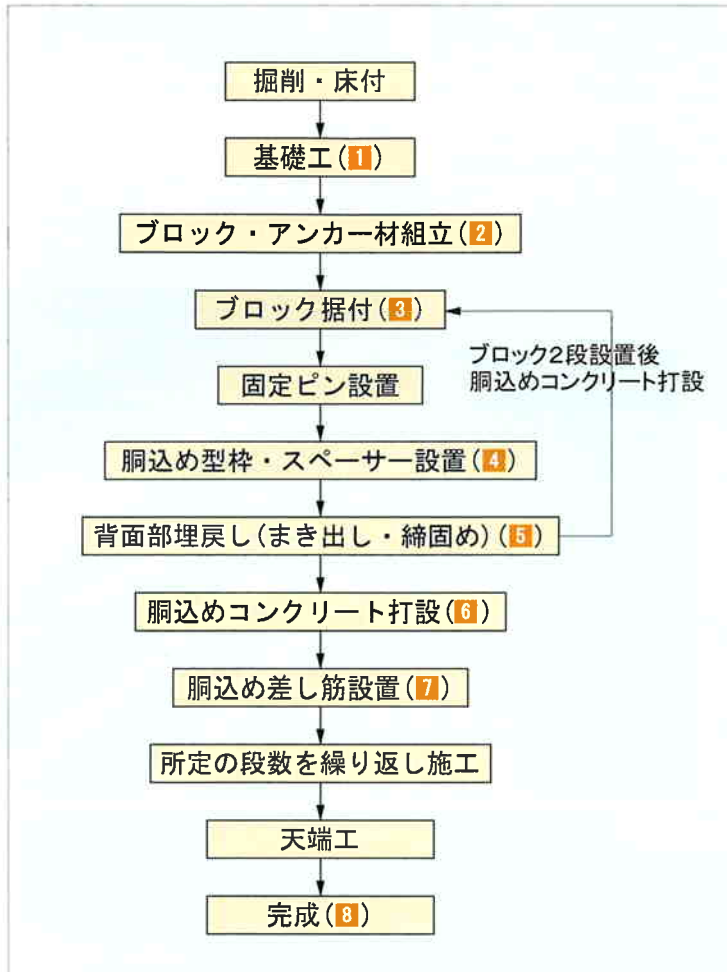
規格・仕様

仙台市若林区伊在字東通50-1

※ 土質条件や載荷条件により、アンカー長が長くなります。

名称	材質	仕様
擬似自然石	普通ポルトランドまたは高炉セメント	設計基準強度 $f'_{ck} = 18 \text{ N/mm}^2$
アンカー材	亜鉛アルミ合金メッキ鉄線 (500 g/m ² アルミニウム10%含有)	線径6mm 転造ネジ部6.8mm L=600mm~
ストッパーパネル	ABS樹脂板	t=6mm □200×200mm
固定ピン	亜鉛アルミ合金メッキ鉄線 (500 g/m ² アルミニウム10%含有)	φ10mm L=35mm
アンカー充填剤	シリコン樹脂	1成分形オキシム型
胴込め型枠	再生PET(ポリエチレンテレフタレート)	t=2.0mm W=120mm L=950mm
スペーサー	丸鋼	φ8mm

施工手順



営業・販売



ジオテク カンパニー

株式会社 **ジオシステム**
<http://www.geosystem.co.jp/>



本社・大阪本店 〒550-0005 大阪市西区西本町1-7-19
 TEL (06) 6536-5267 FAX (06) 6536-2530

北陸営業所 〒920-1167 金沢市もりの里3-143
 TEL (076) 265-8556 FAX (076) 265-8557

和歌山営業所 〒641-0005 和歌山市田尻89番地の6
 TEL (073) 474-2036 FAX (073) 474-2054

東京本店 〒101-0024 東京都千代田区神田和泉町1-13-1
 TEL (03) 3866-6901 FAX (03) 3866-6904

札幌営業所 〒063-0830 札幌市西区発寒十条11-2-14
 TEL (011) 668-6900 FAX (011) 668-6903

静岡営業所 〒420-0881 静岡市葵区北安東3-22-25-A202
 TEL (054) 249-1555 FAX (054) 249-1557

東北支店 〒984-0032 仙台市若林区荒井字中在家51-1
 TEL (022) 288-3428 FAX (022) 288-3429

秋田営業所 〒018-1603 秋田県はちろうがた町三十区
 TEL (018) 879-8478 FAX (018) 879-8481

盛岡営業所 〒020-0066 盛岡市上田2-20-20
 TEL (019) 653-0081 FAX (019) 653-0945

福島営業所 〒960-0241 福島市笹谷字上成出20-14
 TEL (024) 555-3767 FAX (024) 555-3768

名古屋支店 〒460-0002 名古屋市中区丸の内3-17-1
 TEL (052) 953-0781 FAX (052) 953-0787

広島支店 〒731-0122 広島市安佐南区中筋3-6-23
 TEL (082) 877-3194 FAX (082) 877-3879

島根営業所 〒690-0015 松江上市乃木5-18-22
 TEL (0852) 26-5861 FAX (0852) 26-5862

岡山営業所 〒701-1145 岡山市横井上93-206
 TEL (086) 252-0138 FAX (086) 252-6368

四国支店 〒799-2661 松山市勝岡町192
 TEL (089) 978-0914 FAX (089) 978-4180

徳島営業所 〒770-0021 徳島市佐古1番町8-18
 TEL (088) 624-2368 FAX (088) 624-2382

高知営業所 〒788-0003 高知県宿毛市幸町5-38
 TEL (0880) 62-0260 FAX (0880) 62-0261

福岡支店 〒812-0013 福岡市博多区博多駅東1-14-25-1F
 TEL (092) 434-4600 FAX (092) 434-4601

九州支店 〒861-8010 熊本市上南部3-33-55
 TEL (096) 388-3801 FAX (096) 388-3802

大分営業所 〒970-0053 大分市中央町19-1
 TEL (097) 513-2538 FAX (097) 513-2657

鹿児島営業所 〒890-0053 鹿児島市中央町19-1
 TEL (099) 253-7581 FAX (099) 253-7702

ジオシステム研究室 〒594-1157 和泉市あゆみ野2-7-1
 大阪府立産業技術総合研究所内 F201
 TEL (0725) 51-2634

開発・製造



環境工学株式会社
<http://www.kankyo-kogaku.co.jp/>

本社 〒192-0021 東京都立川市曙町2-10-1 ふどうやビル6F
 道路・都市環境事業部 TEL (042) 525-7151 FAX (042) 525-7033