

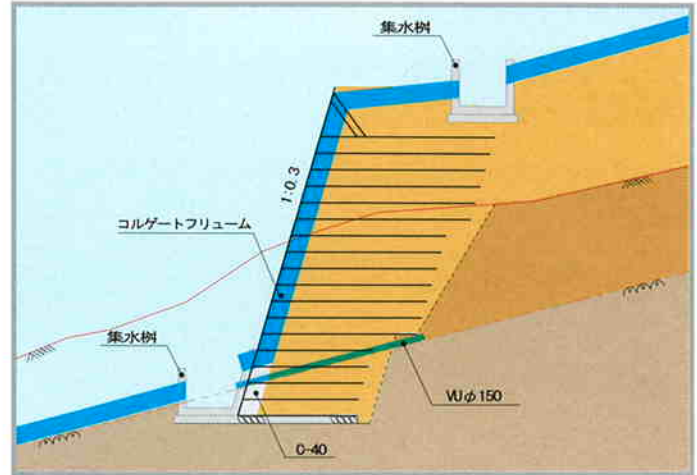
ワイヤーウォール Wire Wall

新潟県 2002年5月施工

用途：水源森林山腹土留工

最高壁高 8.60m

壁面勾配 1 : 0.3



鋼製枠土留工との経済比較の結果、ワイヤーウォールが採用されました。

ワイヤーウォール Wire Wall

青森県 2003年6月施工

用途：道路災害復旧

最高壁高 9.03m

壁面勾配 1 : 0.2



集中豪雨により道路法面が崩壊し、ワイヤーウォールで復旧しました。

ワイヤーウォール Wire Wall

岐阜県 2003年10月施工

用途：農道災害復旧

最高壁高 4.50m

壁面勾配 1 : 0.5



台風の豪雨により農道法面が崩壊し、ワイヤーウォールで復旧しました。

ステップウォール Step Wall

福岡県 2003年10月施工

用途：道路災害復旧

最高壁高 4.00m

壁面勾配 1:1.0



以前と同じ法面勾配で低木を植栽する現状復旧のため、ステップウォールが採用されました。

ワイヤーウォール Wire Wall

福岡県 2004年2月施工

用途：グラウンド法面災害復旧

最高壁高 7.00m

壁面勾配 1:0.2



経済比較の結果、ワイヤーウォールが採用されました。

ジオヴェルデ Geoverde

福岡県 2004年2月施工

用途：溜池管理道災害復旧

最高壁高 3.75m

壁面勾配 1:0.5



ブロック積み擁壁の崩壊後、溜池の水位変動時に壁面からの排水性に優れたジオヴェルデで復旧しました。

ワイヤーウォール Wire Wall

福岡県 2004年3月施工

用途：施設法面災害復旧

最高壁高 5.80m

壁面勾配 1:0.5



経済比較の結果、ワイヤーウォールが採用されました。