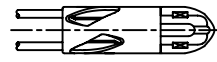
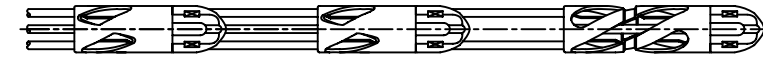


# VSL除去式アンカー「コメット工法」アンカー tendon (拘束具配置)

E5-2 (Aタイプ)



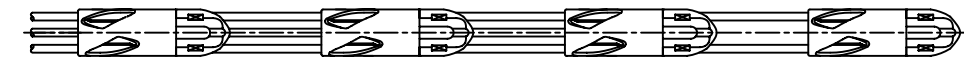
E5-8 (A+A+B)



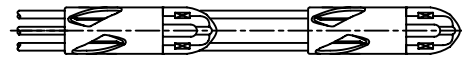
E5-4 (Bタイプ)



E5-8 (A+A+A+A)



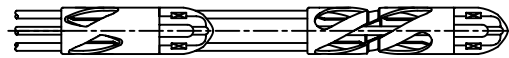
E5-4 (A+A)



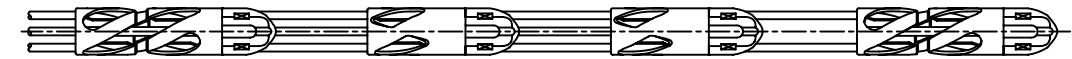
E5-10 (B+B+B)



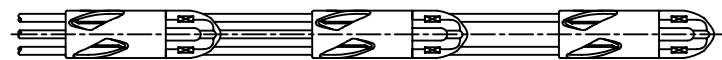
E5-6 (A+B)



E5-10 (B+A+A+B)



E5-6 (A+A+A)



E5-10 (B+A+A+A+A)



E5-8 (B+B)



\*A3出力図面では、縮尺がオリジナル(A1)の1/2になります。